

Cluster Excellence Denmark inviterer til **INTROKURSUS TIL KLYNGEVERDENEN**

d. 20. april 2017, Comwell Aarhus

Som ny medarbejder i et klyngesekretariat hos et af de danske netværk eller klynger, og måske endda helt ny i klyngeverdenen, så kan der være brug for en introduktion til området, systemet, organiseringen og også de mange begreber, der anvendes.

FORMÅLET MED WORKSHOPPEN ER AT GIVE DIG SOM DELTAGER

- En forståelse for klynger og innovationsnetværk som et erhvervspolitisk redskab
- Et overblik over klyngelandskabet
- Inspiration til services og metoder
- Adgang til et bredt netværk og support

INDHOLD

> HVAD ER EN KLYNGE?

I 2013 fik Danmark sin første nationale klyngestrategi. I 2016 kom Klyngestrategi 2.0. Vi dykker lidt ned i den og ser på klynger som et erhvervspolitisk redskab. Vi bliver også klogere på nogle af begreberne inden for klyngeverdenen og får en forståelse af eksempelvis en triple helix organisation og et økosystem.

> KLYNGELANDSKABET

I Danmark findes mange klynger og innovationsnetværk, både lokale, regionale og nationale. Vi tager et kig på, hvad der findes i landskabet, og hvilke aktører der er på banen i Danmark. Vi præsenterer også supportfunktionen Cluster Excellence Denmark og fortæller, hvad vi kan hjælpe med.

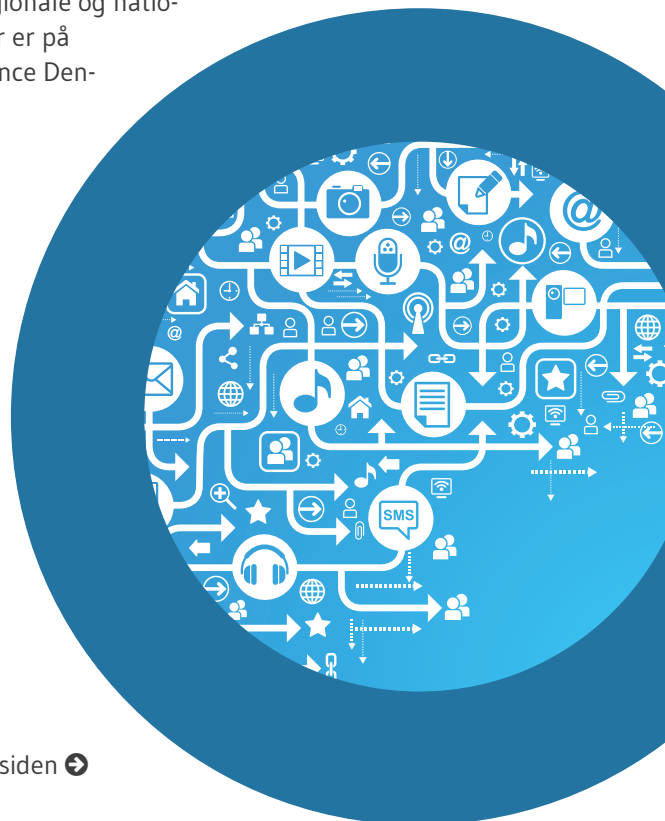
> KLYNGESEKRETARIATETS ROLLE

Der er stor forskel på, hvordan klynger er organiseret, finansieret og i hvilken grad, der er behov for facilitering. Vi snuser til forskellige strukturer, inden vi tager fat i de fælles træk og aktiviteter så som match-making, brobygning, igangsættelse af samarbejdsprojekter mv.

> KVALITETSMÆRKNING AF KLYNGER

Inden for kvalitetsmærkning af klyngeorganisationer findes tre niveauer: Gold (world class excellence), silver og bronze label under European Cluster Excellence Initiative. Vi ser på, hvad de tre niveauer betyder. Det giver samtidig anledning til en snak om klynger i europæisk sammenhæng.

Dagens program giver plads til dine spørgsmål og til at udveksle erfaringer med nye kolleger i andre netværk og klynger.



PRAKTISKE OPLYSNINGER

HVORNÅR

d. 20. april 2017 kl. 09.30 – 16.00.

Der er formiddagskaffe og muligheder for at netværke fra kl. 09.

Er der interesse og behov afholdes introkurset igen i september 2017.

HVOR

Comwell Aarhus
Værkmestergade 2
8000 Aarhus

HVEM

Nye medarbejdere i klyngesekretariaterne i de danske netværk og klynger – spirende og etablerede.

HVORDAN

Max 15 deltagere.

Tilmelding efter først-til-mølle-princip til Britt Sandvad på tlf. 2856 5607 eller bs@clusterexcellencedenmark.dk senest d. 10. april 2017.

HVOR MEGET

Deltagelse er gratis.

Ved udeblivelse eller afbud senere end 24 timer før faktureres et no-show-fee på 495,- dkr.

Arrangeret af:



Nupark 51
DK-7500 Holstebro

Flæsketorvet 68, 1.
DK-1711 København V

info@clusterexcellencedenmark.dk